



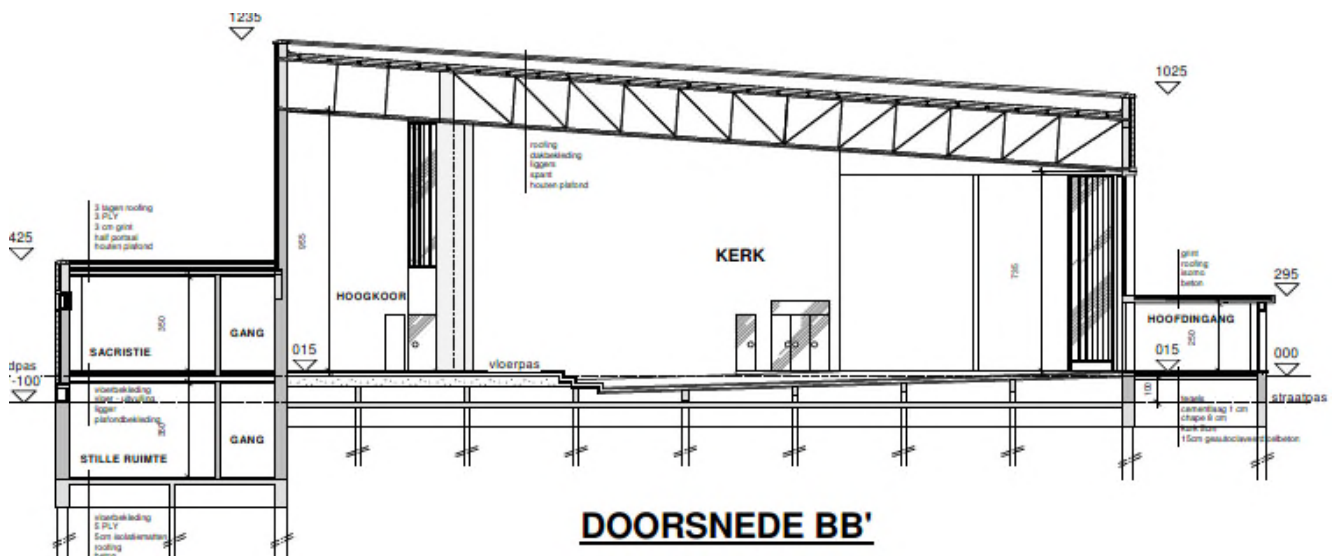
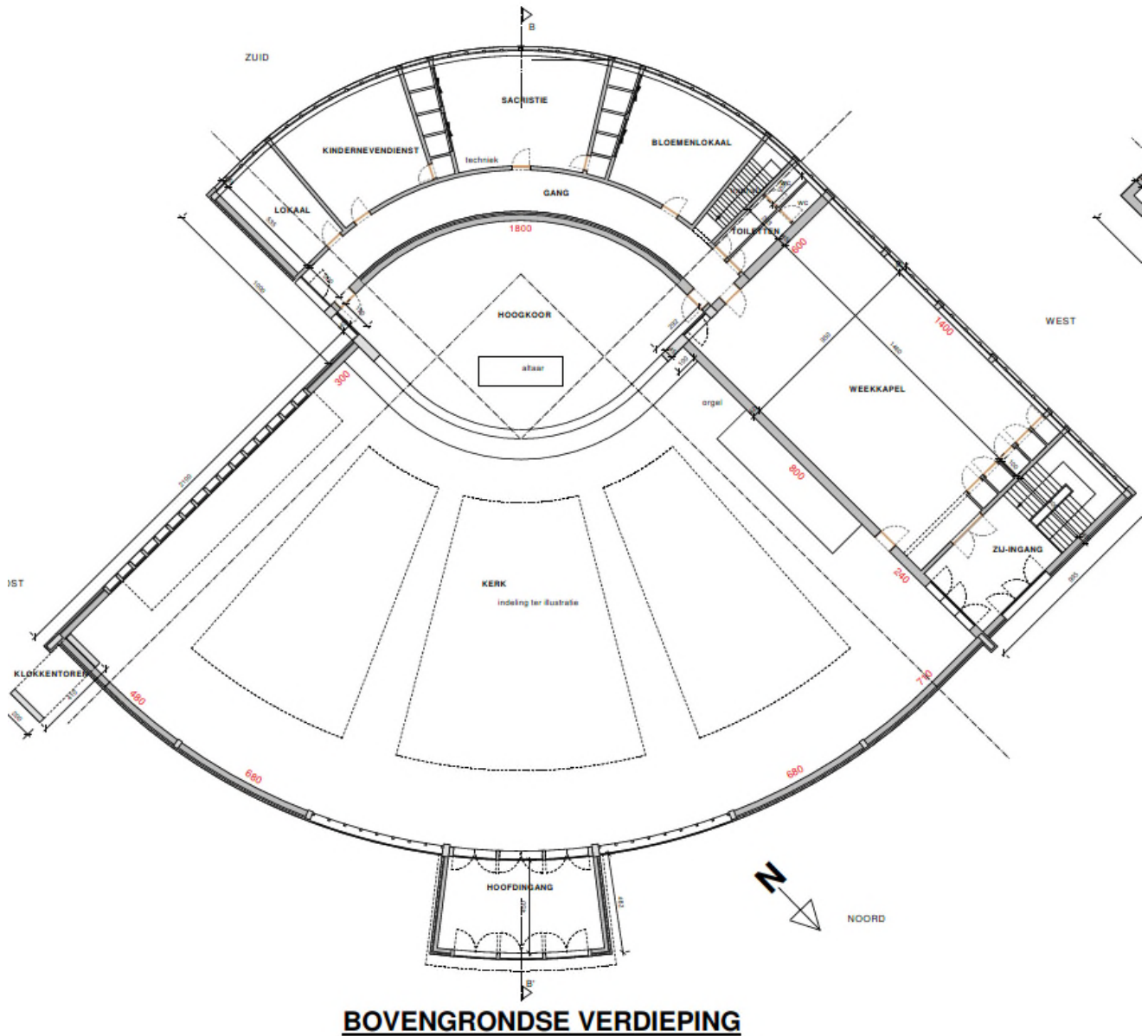
De Sint-Anna-ten-Drieënkerk, Hanegraefstraat 1, 2050 Antwerpen (GPS: 51,2188 op 4,3814)



Binnenzicht van de kerk met (tijdelijke) inrichting als concertzaal

# De kerkruintes

Enkele plannen van de kerk:





## De kerk

Enkele sfeerfoto's:



Zicht op de gebogen wand van het hoogkoor van 18 lopende meter.  
Op alle wanden is een ophangstelsel aangebracht met het oog op tentoonstellingen.



Zicht op de linkerhoek en achterwand  
De volledige achterwand is bovenaan bekleed met akoestische panelen waardoor de galmtijd werd gehalveerd.





Zicht op de rechterhoek en achterwand.



De **verlichting** van de kerk bestaat uit 71 LED-spots die geprogrammeerd zijn in scenario's maar die ook individueel kunnen ingesteld, gericht en gedimd worden.

De verschillende scenario's van de verlichting kunnen vanop afstand draadloos met i-pad bediend worden.

Ook de **drie draadloze microfoons** en alle **muziek** die kan ingeladen worden op de NAC en kan vanop afstand draadloos met i-pad bediend worden. (systemen van Bose in combinatie met Sonos)

In de kerk zijn ook **drie stopcontacten voor 63A of 32A** beschikbaar. Twee vooraan links en recht van het podium en één achteraan links)





## De weekkapel:

Deze kapel ligt naast de kerk en is toegankelijk van buitenaf via de zijingang die bij concerten dienst doet als artiesteningang. Bij tentoonstellingen is ze toegankelijk via hoogkoor of via de grote traphal en de toiletten.



Binnenzichten weekkapel.

Bij tentoonstellingen wordt het meubilair vaak verplaatst of zelfs volledig verwijderd.

Er is 40 lopende meter expositieruimte op de vier muren van deze ruimte. Ophangstelsel is aanwezig.

Er zijn railsystemen aanwezig die kunnen verplaatst en individueel gedimd worden.





## ***Toiletten***

Via de dubbelde deur in de weekkapel of via de grote traphal vanuit de kerk bereik je de sanitaire ruimtes voor het publiek met afzonderlijke ruimtes voor heren (1 toilet, 3 urinoirs, twee lavabo's), dames (3 toiletten en 2 lavabo's) en mindervaliden (toilet, lavabo en luiertafel voor de verzorging van baby's en kleine kinderen).



Heren



Dames

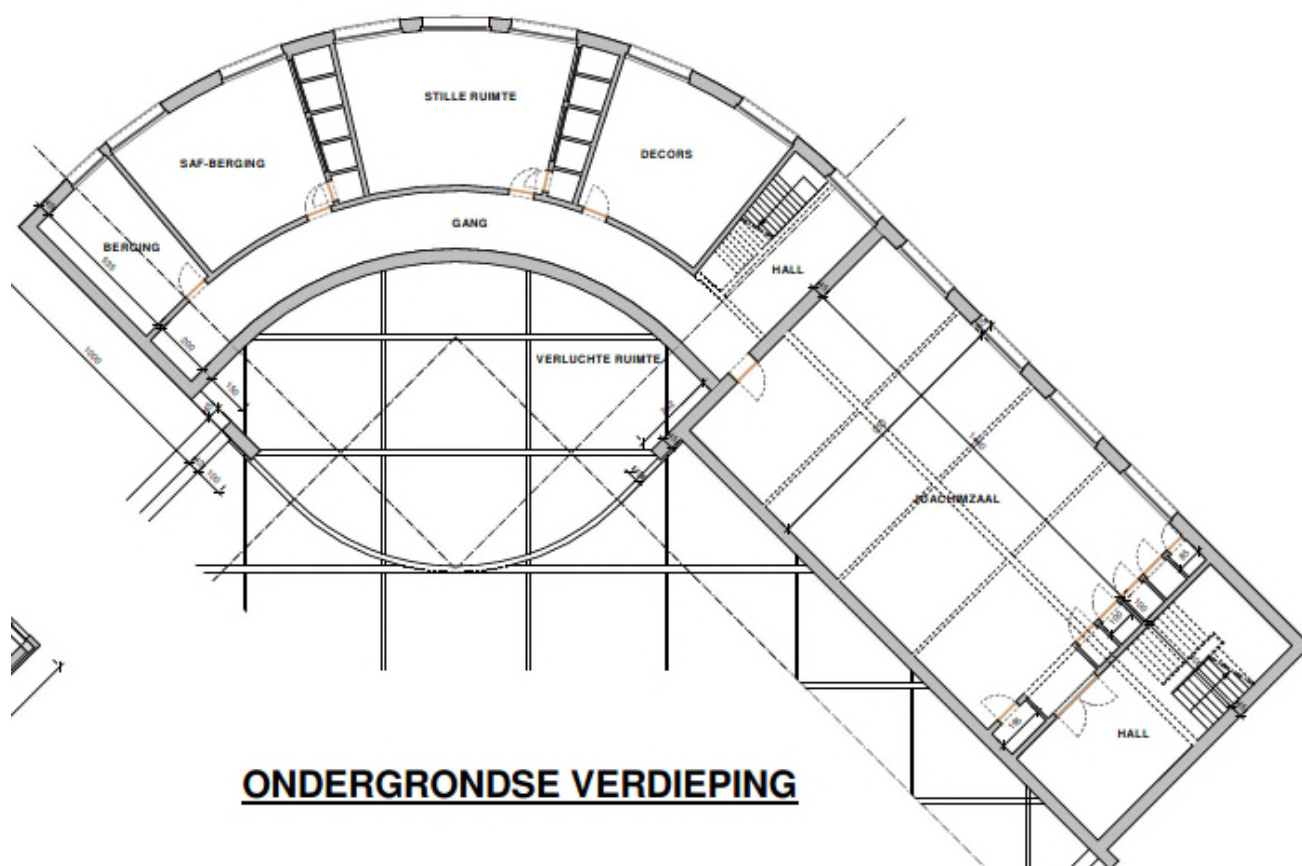
Er zijn ook twee afzonderlijke toiletten aan de andere zijde van de weekkapel voor medewerkers en muzikanten.

## ***Grote traphal***



Zo komen we op de

## *ondergrondse verdieping*



## *De Joachiamzaal*

Dit is een polyvalente ruimte voor tentoonstellingen en concerten voor klein publiek.







Op alle wanden in de Joachimzaal is een ophangstelsel aanwezig voor tentoonstellingen.

Er is een vestiaire voor 100 personen.

De verlichting bestaat uit LED-armaturen, LED-railspots die individueel richtbaar en dimbaar zijn en een LED-lichtstrook die eender welke kleur kan hebben en vooral dient als sfeerverlichting.

Bij concerten kan de ondergrondse verdieping volledig afgesloten worden zodat het publiek hier geen toegang heeft en koren en orkesten hier hun waardevolle zaken kunnen bewaren.

## ***Kitchenette***

Aansluitend bij de Joachimzaal is er een ruimte met spoelbak (met warm en koud water), toeg en zes stopcontacten voor het maken en opdienen van warme en koude dranken.



Om veiligheidsredenen is er geen kookvuur noch een vaatwasser aanwezig.